



Enjeux du Secteur Potentiellement Exploitable en Sable au large du Golfe du Lion

VOLET VOCATIONS ET RÈGLEMENTATIONS

État des connaissances – Atlas cartographique

Version finale - Janvier 2013

Réalisation :



Maitrise d'ouvrage ESPEXS : Agence des aires marines protégées

Partenaires financiers :



UNION EUROPEENNE

*Ce projet est cofinancé par l'Union européenne. L'Europe s'engage en Languedoc-Roussillon
avec le Fonds européen de développement régional*



ESPEXS

Enjeux du Secteur Potentiellement EXploitable en Sable au large du golfe du Lion

État des connaissances du volet
« vocations et réglementations »
Atlas cartographique



VF – 01 2013

Janvier 2013



Informations qualité

Titre du projet	Enjeux du Secteur Potentiellement EXploitable en Sable au large du golfe du Lion
Titre du document	État des connaissances du volet « Vocations et réglementations »
Date	Janvier 2013
Auteur(s)	Fabien RICHIER, Elodie GARIDOU
N° SCORE	ECO20374J

Contrôle qualité

Version	Date	Rédigé par	Visé par :
1	15/09/2012	Fabien RICHIER, Elodie GARIDOU	Elodie GARIDOU
2	12/11/2012	Fabien RICHIER, Elodie GARIDOU	Elodie GARIDOU
Finale	07/01/2013	Fabien RICHIER, Elodie GARIDOU	Boris DANIEL

Destinataires

Envoyé à :		
Nom	Organisme	Envoyé le :
Boris DANIEL	Agence des aires marines protégées	15/09/2012
Boris DANIEL	Agence des aires marines protégées	07/01/2013

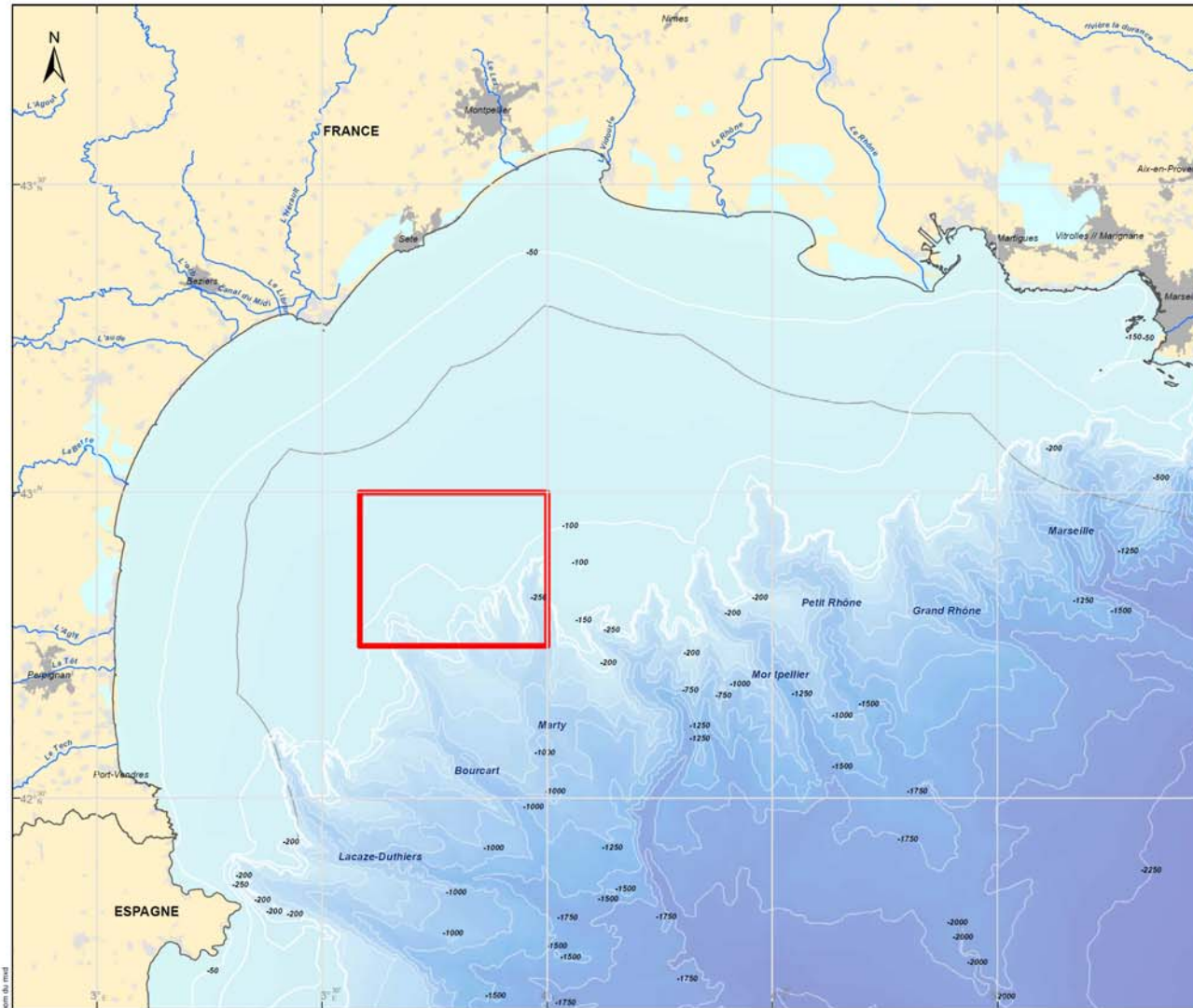
Liste des cartes

Page 4	Aire de l'étude des Enjeux Secteur Potentiellement Exploitable en Sables au large du golfe du Lion
Page 5	Zone Économique
Page 6	Réglementation des pêches
Page 7	Aires marines protégées en vigueur
Page 8	Aires marines protégées projetées
Page 9	Dispositif de lutte contre la pollution et le sauvetage en mer
Page 10	Localisation des ports de commerce et de plaisance
Page 11	Prospection et recherche d'hydrocarbures

ESEXES - ÉTUDE DU SECTEUR POTENTIELLEMENT EXPLOITABLE EN SABLE AU LARGE DU GOLFE DU LION
Aire de l'Étude du Secteur Potentiellement Exploitable en Sables au large du Golfe du Lion

EDITEE LE :

01/12/2012



Zone d'étude

Bathymétrie

Délimitations maritimes françaises *

Limite de la mer territoriale

0 5 10 20 kilomètres

0 5 10 20 milles nautiques

Sources des données :
 - mnt_100m_SHOM_IFREMER, 2010
 - FAC
 - IGN (BD CARTO, BD CARTHAGE)
 - Agence des aires marines protégées
 - Délimitations maritimes françaises : SHOM, 2010

* (ne pas utiliser pour la navigation)

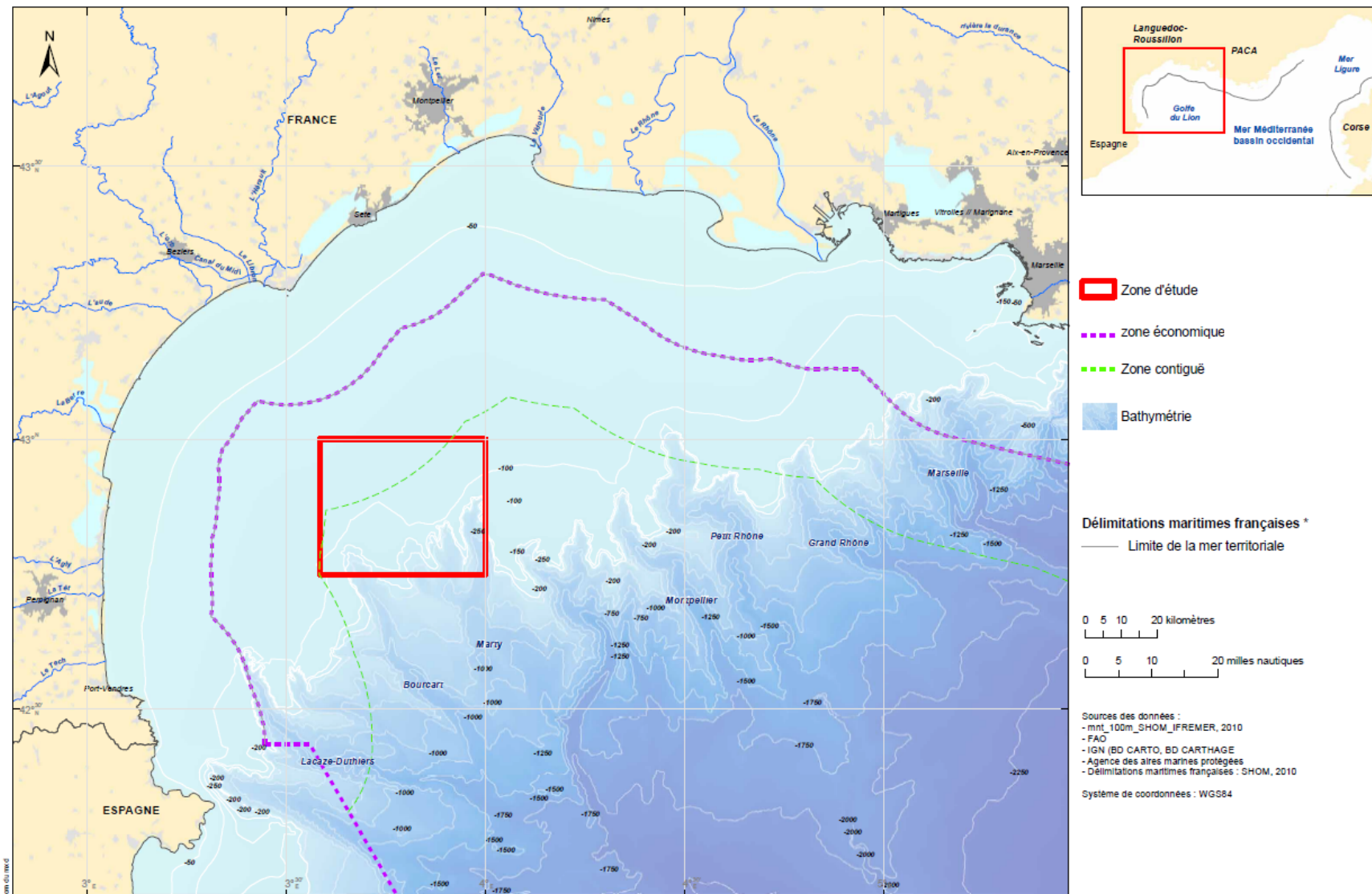
Système de coordonnées : WGS84



ESPEXS - ÉTUDE DU SECTEUR POTENTIELLEMENT EXPLOITABLE EN SABLE AU LARGE DU GOLFE DU LION
Zone Économique

EDITEE LE :

01/12/2012



- Zone d'étude
- zone économique
- Zone contiguë
- Bathymétrie

Délimitations maritimes françaises *
 — Limite de la mer territoriale

0 5 10 20 kilomètres

0 5 10 20 milles nautiques

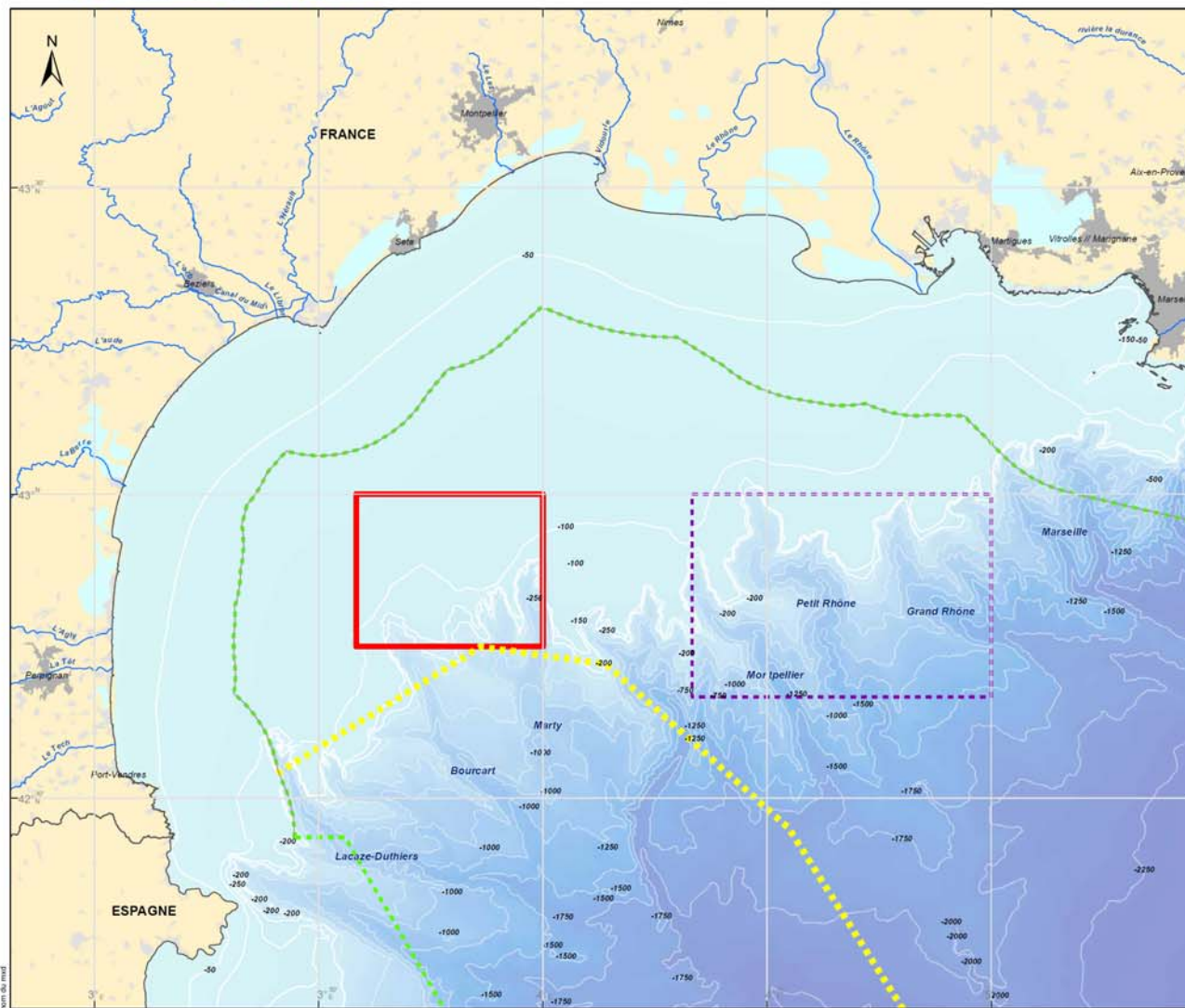
Sources des données :
 - mnt_100m_SHOM_IFREMER, 2010
 - FAO
 - IGN (BD CARTO, BD CARTHAGE)
 - Agence des aires marines protégées
 - Délimitations maritimes françaises : SHOM, 2010
 Système de coordonnées : WGS84



ESPEXS - ÉTUDE DU SECTEUR POTENTIELLEMENT EXPLOITABLE EN SABLE AU LARGE DU GOLFE DU LION
Réglementation des pêches

EDITEE LE :

01/12/2012



- Zone d'étude
- Zone de Pêche à accès réglementé
- Zone de protection de Pêche espagnole
- Zone Economique
- Bathymétrie

Délimitations maritimes françaises *

— Limite de la mer territoriale

0 5 10 20 kilomètres

0 5 10 20 milles nautiques

Sources des données :
 - mnt_100m_SHOM_IFREMER, 2010
 - FAO
 - IGN (BD CARTO, BD CARTHAGE)
 - Agence des aires marines protégées
 - Délimitations maritimes françaises : SHOM, 2010
 AAMP (d'après le décret royal espagnol 1313/1997 du 01/08/1997 portant création d'une zone de protection halieutique en Méditerranée)
 Système de coordonnées : WGS84

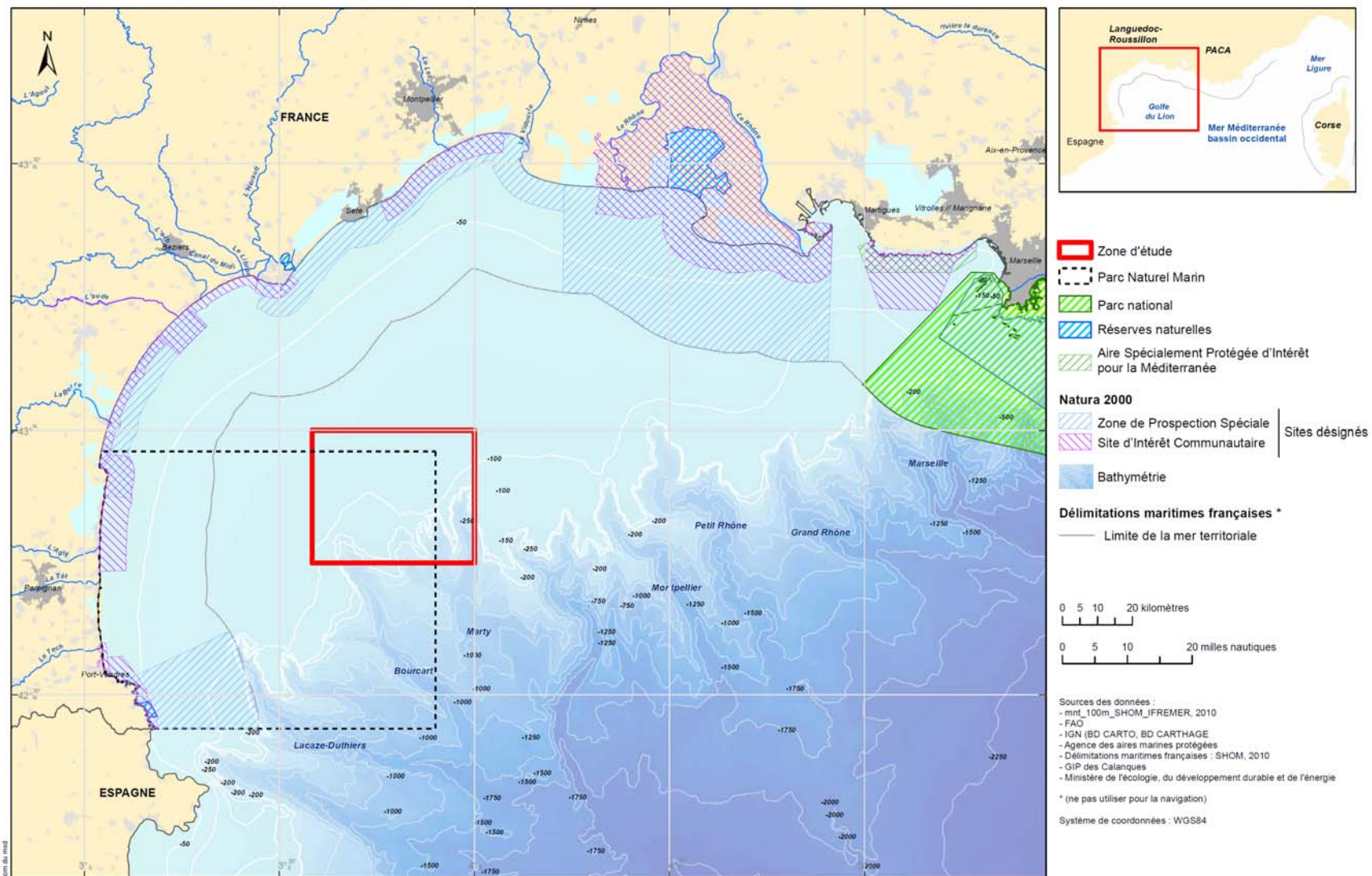


ESPEXS - ÉTUDE DU SECTEUR POTENTIELLEMENT EXPLOITABLE EN SABLE AU LARGE DU GOLFE DU LION

Aires marines protégées en vigueur

EDITEE LE :

01/12/2012



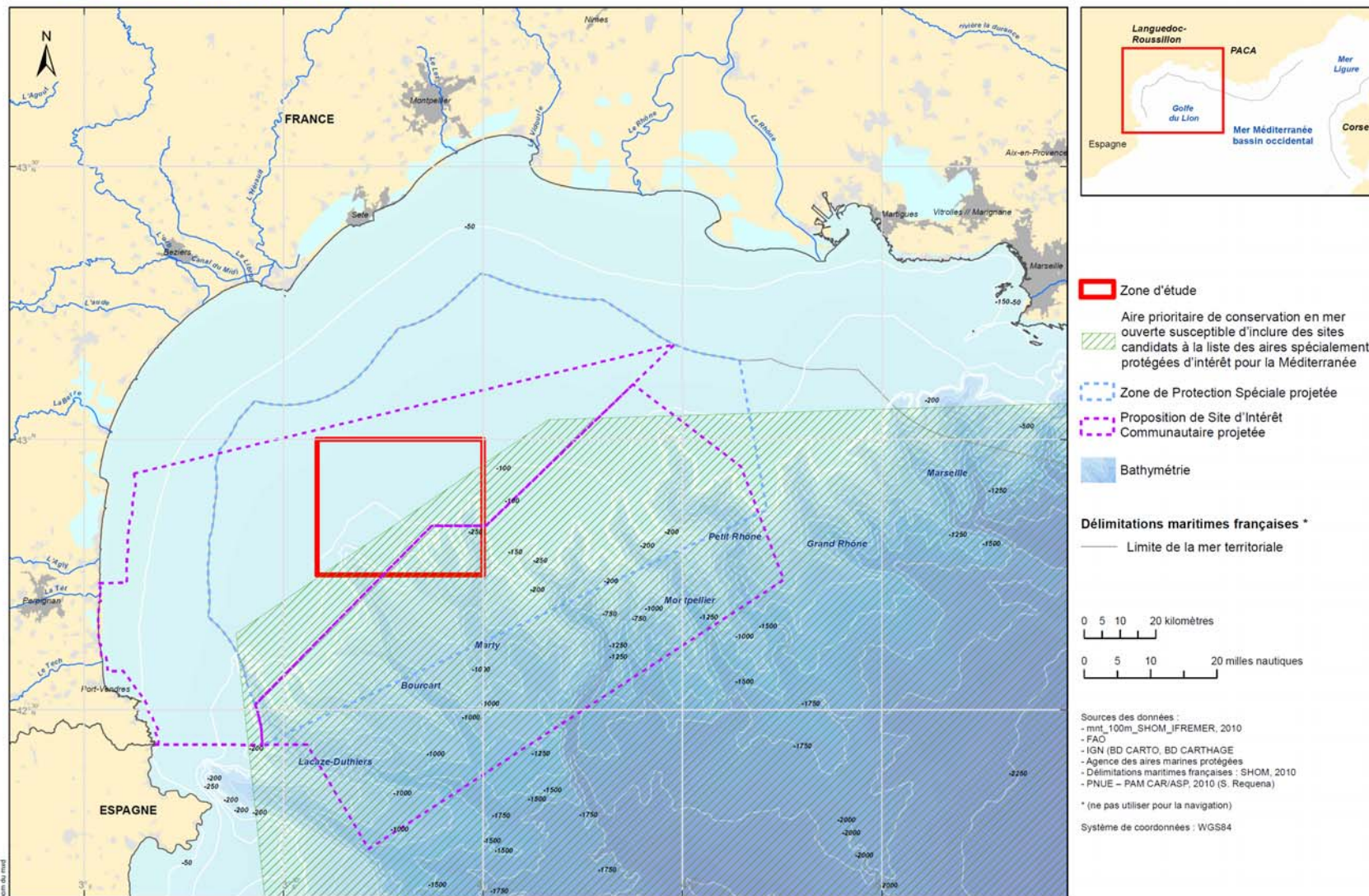


ESPEXS - ÉTUDE DU SECTEUR POTENTIELLEMENT EXPLOITABLE EN SABLE AU LARGE DU GOLFE DU LION

Aires marines protégées projetées

EDITEE LE :

01/12/2012

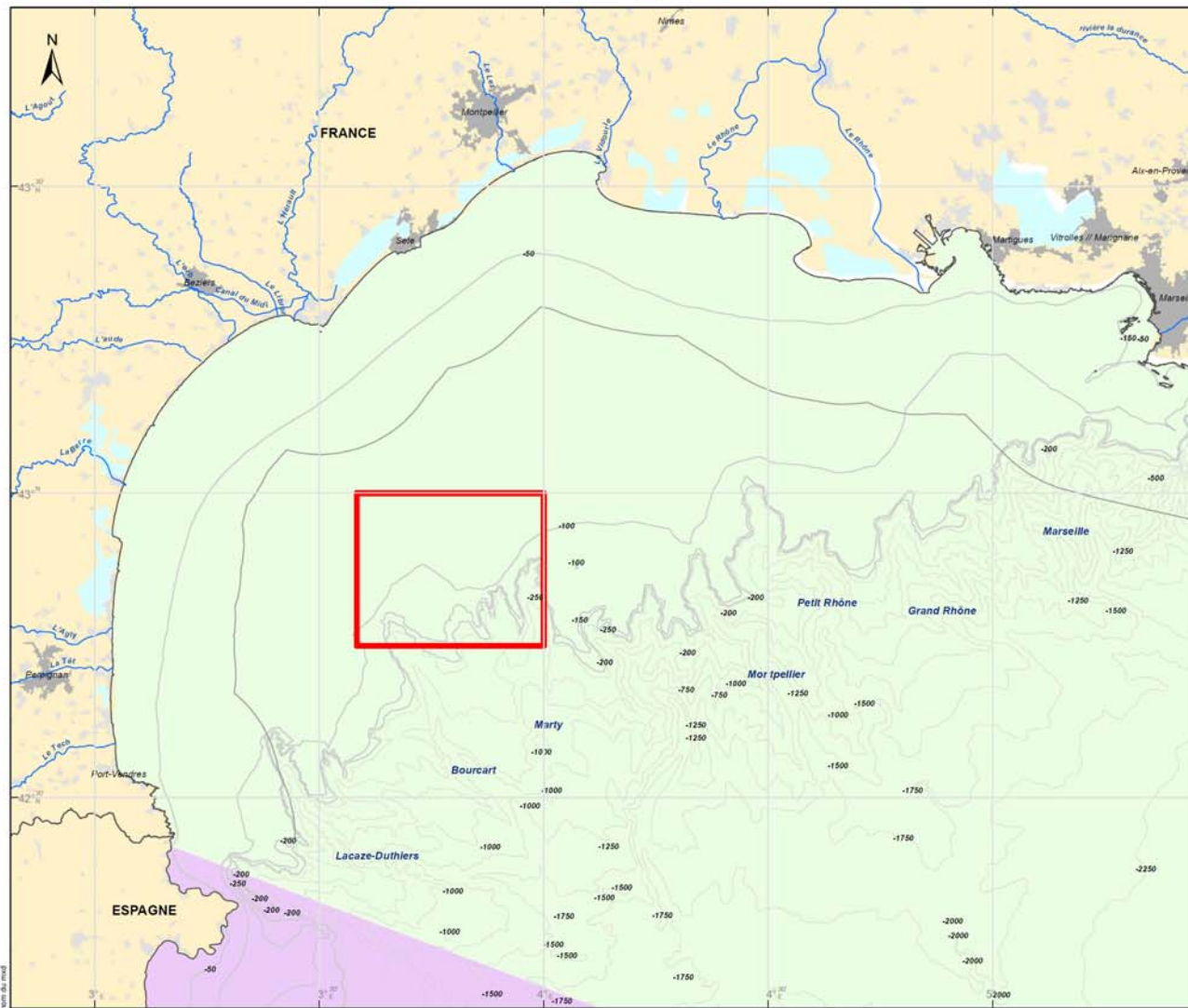




ESEXS - ÉTUDE DU SECTEUR POTENTIELLEMENT EXPLOITABLE EN SABLE AU LARGE DU GOLFE DU LION
Dispositif de lutte contre la pollution et le sauvetage en mer

EDITEE LE :

01/12/2012



- Zone d'étude
- Responsabilité françaises
- Responsabilité espagnole
- Bathymétrie

Délimitations maritimes françaises *

— Limite de la mer territoriale

0 5 10 20 kilomètres

0 5 10 20 milles nautiques

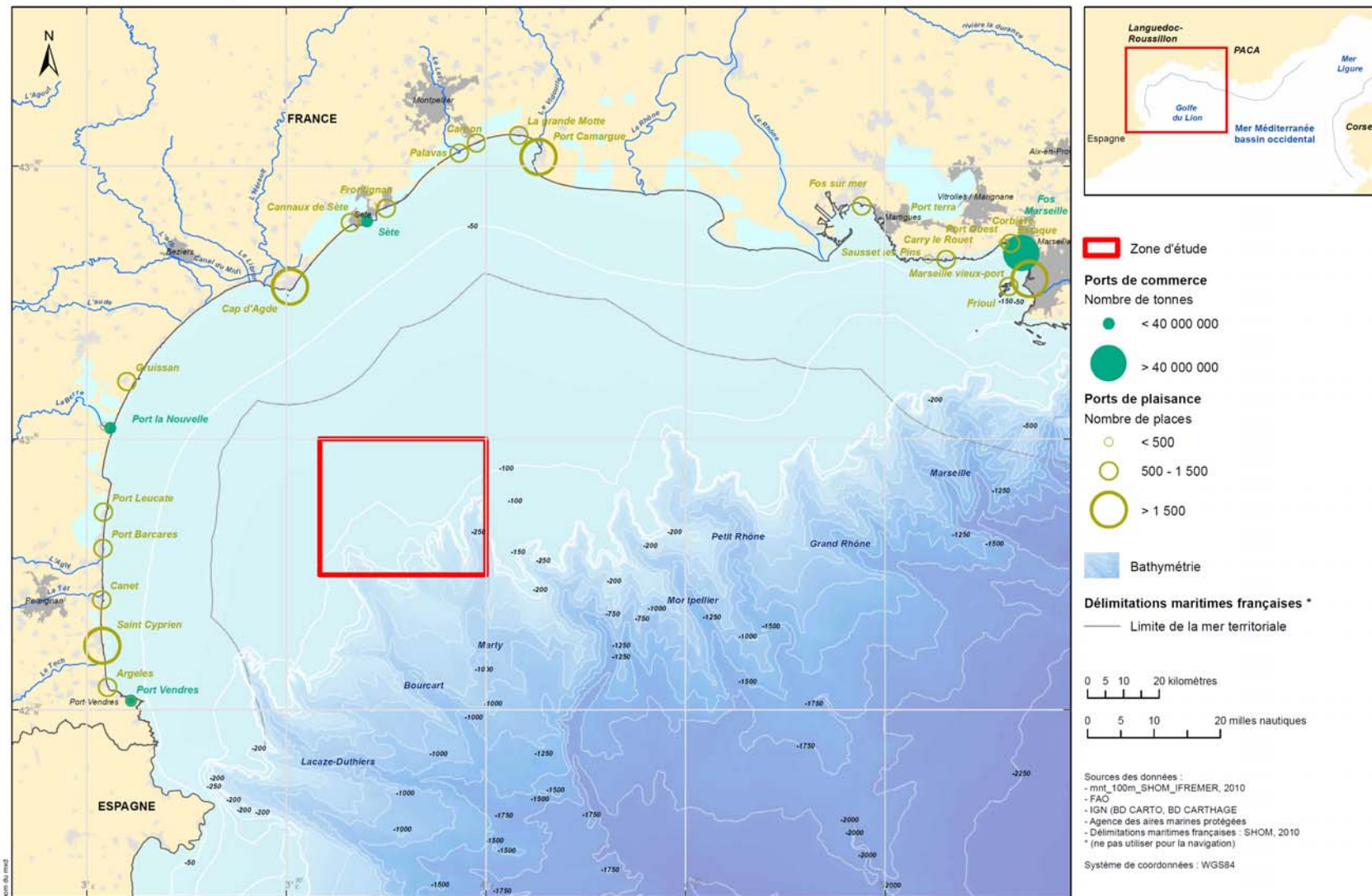
Sources des données :
 - mnt_100m_SHOM_IFREMER, 2010
 - FAO
 - IGN (BD CARTO, BD CARTHAGE)
 - Agence des aires marines protégées
 Système de coordonnées : WGS84



ESEXES - ÉTUDE DU SECTEUR POTENTIELLEMENT EXPLOITABLE EN SABLE AU LARGE DU GOLFE DU LION
Localisation des ports de commerce et de plaisance

EDITEE LE :

01/12/2012

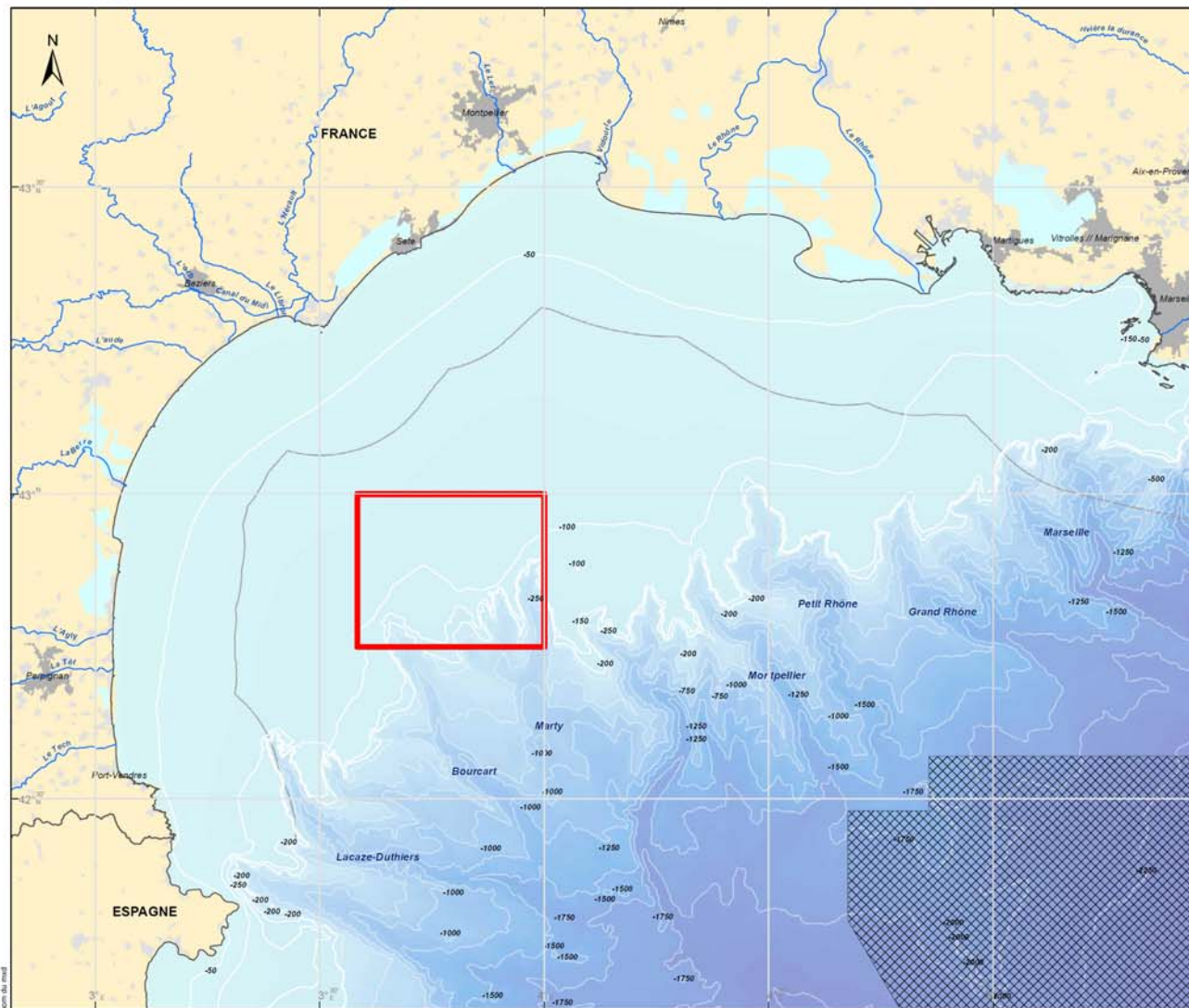




ESPEXS - ÉTUDE DU SECTEUR POTENTIELLEMENT EXPLOITABLE EN SABLE AU LARGE DU GOLFE DU LION
Prospection et recherche d'hydrocarbures

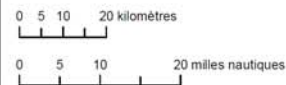
EDITEE LE :

01/12/2012



- Zone d'étude
- Permis Rhône maritime
- Bathymétrie

Délimitations maritimes françaises *
 — Limite de la mer territoriale



Sources des données :
 - mnt_100m_SHOM_IFREMER, 2010
 - FAO
 - IGN (BD CARTO, BD CARTHAGE)
 - Agence des aires marines protégées
 - Délimitations maritimes françaises : SHOM, 2010
 * (ne pas utiliser pour la navigation)
 Système de coordonnées : WGS84